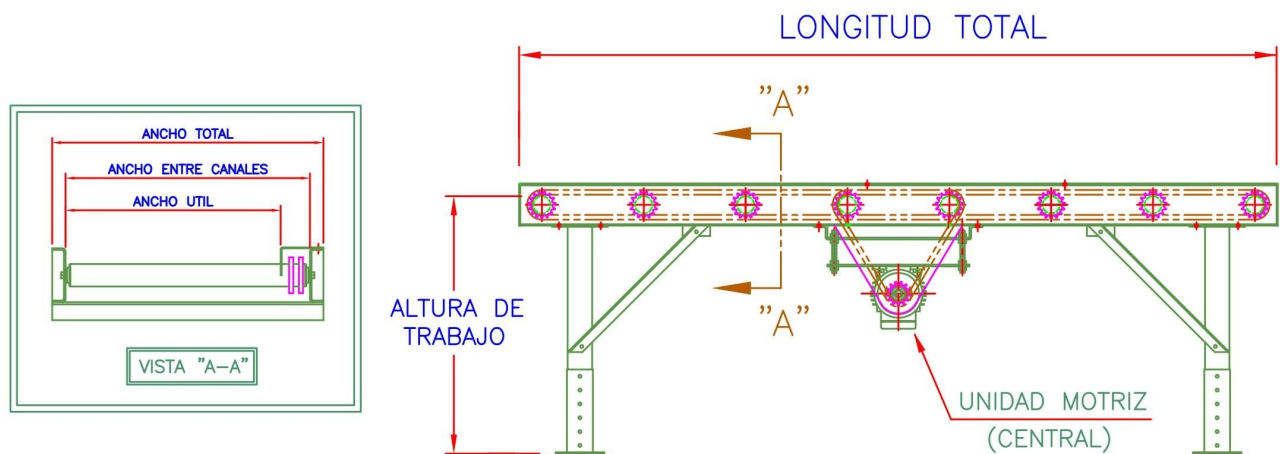


RODILLOS VIVOS POR CADENA



EL TRANSPORTADOR DE RODILLOS VIVOS SE UTILIZA PARA MANEJAR PRODUCTOS COMO SON, TARIMAS, TAMBORES, ETC. ES UNA UNIDAD IDEAL PARA OPERACIONES EN LAS QUE SE TENGAN QUE HACER LAVADO DE PRODUCTOS Y TRANSPORTE DE PARTES ACEITOSAS. ETC.

- REVERSIBLE (MOTOR CENTRAL)
- SOPORTES AJUSTABLES AL PISO.
- BASE MOTRIZ CENTRAL Ó FRONTAL
- RODILLOS IMPULSADOS POR CADENA
- BASTIDOR CON TRACCION LATERAL CONTINUA DE RODILLOS
- BASTIDOR CON TRACCION DE RODILLO A RODILLO



ESPECIFICACIONES ESTANDARD

ANCHO UTIL	10"	12"	14"	18"	24"	30"	36"
ANCHO ENTRE CANALES	13-1/4"	15-1/4"	17-1/4"	21-1/4"	27-1/4"	33-1/4"	39-1/4"
ANCHO TOTAL	16-1/4"	18-1/4"	20-1/4"	24-1/4"	30-1/4"	36-1/4"	42-1/4"